



**ELEKTRONIK SYSTEM**

*Piotr Cieśliński*

ul. Ustronna 14  
89-606 Charzykowy

+48 608 34 34 34  
elektron@metaldetektor.pl

## II LAMPOWY SKANER X-RAY ELEKTRON-SXRF-2080II

- ▶ Skaner X-Ray o wysokim spektrum "DUAL" dedykowany do badania produktów w pozycji stojącej tj. butelki, słoiki z nakrętką metalową, wysokie puszki itp.
- ▶ Dwie poziome wiązki promieniowania X-Ray, przecinające się pod kątem 90 stopni w maksymalnym stopniu eliminują powstawanie martwych punktów. Zanieczyszczenie ustytułowane pod nakrętką lub w zagłębieniach opakowań widoczne jest w dwóch płaszczyznach co umożliwia skuteczne ich wykrycie.
- ▶ Możliwość tworzenia kilku niezależnych obszarów detekcji dla wybranych stref produktu (np. góra, środek lub dół produktu).



## SZTUCZNA INTELIGENCJA (AI)- OPCJONALNIE

Skaner X-Ray wyposażony we wsparcie sztucznej inteligencji, która znacznie dokładniej niż człowiek analizuje dane porównawcze z ogromną prędkością obliczeniową. Robot AI uczy się rozpoznawać i eliminować ciała obce, błędy, uszkodzenia, braki znacznie dokładniej niż skanery firm konkurencyjnych.

<b>Model</b>	<b>ELEKTRON-SXRF</b>
<b>Dwie lampy X-Ray</b>	MAX. 480W/120kV
<b>Szerokość maksymalna produktu badanego</b>	200 mm
<b>Wysokość maksymalna produktu badanego</b>	250 mm
<b>Najmniejsze możliwie wykrywalne testery</b>	Stalowa kulka od 0,5 mm Stalowy drut od 0,3*2mm Szkłana/Ceramiczna kulka od 1,5 mm
<b>Prędkość transportera</b>	10-60 m/min
<b>System operacyjny</b>	Windows 7
<b>Ochrona przed promieniowaniem</b>	Tunel ochronny
<b>Promieniowanie zewnętrzne</b>	< 0,5 $\mu$ Sv/h
<b>Klasa szczelności</b>	IP66
<b>Temperatura pracy</b>	Od -10 do +40 °C
<b>Wilgotność pracy</b>	30 ~ 90 %
<b>Chłodzenie</b>	Klimatyzator przemysłowy
<b>Ciśnienie powietrza</b>	0,6 - 0,8 Mpa
<b>Zasilanie</b>	3,5 kW
<b>Material</b>	Stal nierdzewna szkiełkowana

## GLÓWNE CECHY

- Dwulampowy i dwuodbiornikowy system kontrolny.
- Wysoki poziom detekcji oraz niespotykana stabilność pracy podczas skanowania wysokich produktów.
- Ekran dotykowy, umożliwia łatwą obsługę oraz zarządzanie funkcjami (możliwość doprecyzowania manualnych ustawień parametrów).
- Detekcja szkła w szkle (butelki, słoiki) oraz metali w opakowaniach metalowych (puszki).
- Możliwość badania poziomu wypełnienia.
- Możliwość naniesienia maski wykluczającej części opakowania niepodlegające kontroli np. ścianka butelki, podnosząc poziom detekcji.
- Wysoka prędkość taśmy transportera umożliwia badanie dużej ilości produktu.
- Intuicyjna i bardzo prosta obsługa urządzenia.
- Zdalne wsparcie techniczne serwisu w 24h niezależnie od jego lokalizacji.

## FUNKCJE SYSTEMU

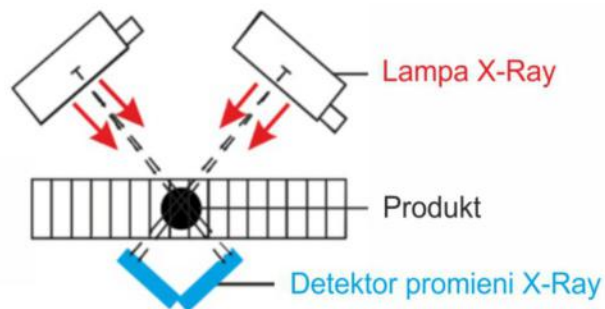
- 2 poziomy dostęp zabezpieczone hasłem.
- Operator ma możliwość manualnej regulacji nastaw.
- Detekcja wadliwych produktów z uszczerbkiem ( zdeformowany produkt, pognieciona puszka, brak produktu lub produkt niepełnowartościowy).
- Opcjonalna kontrola wagi produktu - skaner X-Ray eliminuje produkty o nieprawidłowej masie już od 1-5g w zależności od typu produktu.
- Szybka i precyzyjna separacja produktu zanieczyszczonego lub wadliwego.
- System automatycznej diagnostyki oraz kontroli bezpieczeństwa ( wykrycie otwartych drzwi inspekcyjnych w urządzeniu i natychmiastowe zatrzymanie urządzenia i wyłączenie promieniowania lampy X- Ray).

## SYSTEM „FROST”

W strefie niskich temperatur skaner X-Ray może zostać wyposażony w niespotykany w innych urządzeniach, **system „FROST”** - układ kontroli temperatury i wilgotności wewnątrz obudów układów sterowania. System, który chroni układy elektroniczne przed wilgocią i chłodem oraz raptownymi zmianami temperatur podczas mycia. Zabezpiecza przed absorpcją wilgoci do wewnątrz (np. zimna maszyna myta gorącą wodą).

## ZESTAWIENIE PODZESPOŁÓW

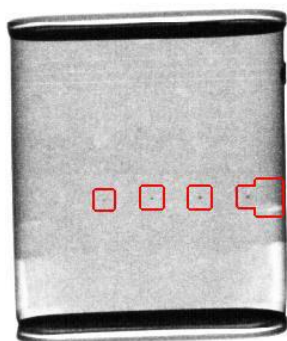
FUNKCJA	NAZWA	PRODUCENT
Źródło promieni X	Generator promieni X	VJ TECHNOLOGIES
Odbiornik promieni X	Detektor promieni X	DETECTION TECHNOLOGY
Sterowanie urządzeniem	17” monitor dotykowy	ADVANTECH
Jednostka sterująca	Komputer przemysłowy	ADVANTECH
Regulacja temperatury i wilgotności	Klimatyzator	RITTAL
Napęd taśmy transportowej	Silnik z przekładnią	ORIENTAL MOTOR
Regulacja prędkości	Sterownik silnika	ORIENTAL MOTOR
Zabezpieczenie elektryczne	Wyłączniki nadprądowe	SCHNEIDER ELECTRIC /ABB
Połączenie pomiędzy urządzeniami	Złącza wojskowe	PLT
Zarządzanie bezpieczeństwem	Wyłączniki krańcowe	OMRON
Zarządzanie automatyką	Sterownik PLC	SCHNEIDER ELECTRIC
Informacje ostrzegawcze	Sygnalizator optyczno-akustyczny	WERMA



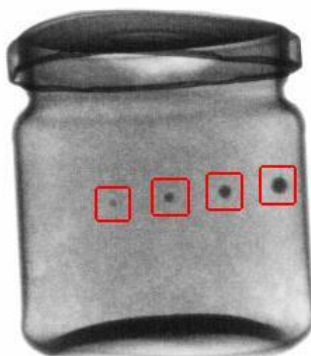
Technologiczne połączenie dwóch przecinających się wiązek badających produkt zapewnia wysoki poziom detekcji

OBRAZ INSPEKCJI SKANERA X- RAY ELEKTRON-SXRF-2080II

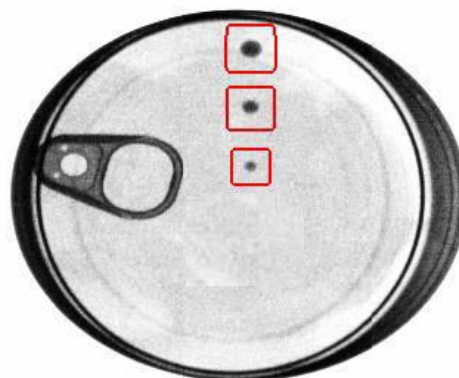
METALE KOLOROWE  
od 0,6mm



SZKŁO  
od 2,0mm



CERAMIKA  
od 3,0mm



RYSUNEK 3D ELEKTRON-SXRF-2080II

