

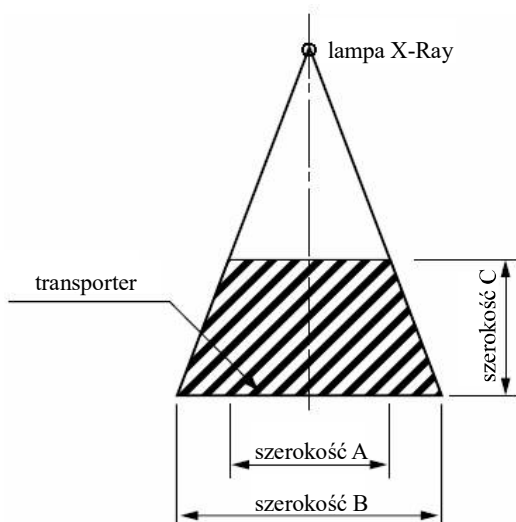
**I LAMPOWY SKANER X-RAY ELEKTRON-ASG-60/120**

- ▶ Skaner szczególnie dedykowany do badania wszystkich produktów sypkich suchych (kawa, zioła, ziarna zbożowe, sól, cukier, orzechy, nasiona, bakalie itp.). Może być przystosowany do detekcji świeżych owoców i warzyw.
- ▶ Bardzo łatwa i intuicyjna obsługa.
- ▶ Z wykorzystaniem technologii sztucznej inteligencji (AI) skaner X-Ray jest niemalże bezobsługowy.
- ▶ **ASG** (air shotgun)- separator z wieloma dyszami powietrznymi precyzyjnie usuwającymi zanieczyszczenia wraz z niewielką ilością produktu badanego.
- ▶ Konstrukcja łatwego i szybkiego mycia.
- ▶ Najwyższy stopień bezpieczeństwa, spełniający normy europejskie CE a także amerykańskie FDA, opcjonalnie UL/CSA.

**SZTUCZNA INTELIGENCJA (AI)- OPCJONALNIE**

Skaner X-Ray może zostać wyposażony we wsparcie sztucznej inteligencji, która znacznie dokładniej niż człowiek analizuje dane porównawcze z ogromną prędkością obliczeniową. Robot AI uczy się rozpoznawać i eliminować ciała obce, błędy, uszkodzenia, braki znacznie dokładniej niż skanery firm konkurencyjnych. Przy zastosowaniu systemu DUAL ENERGY może wykrywać pestki w wiśni, śliwce i innych owocach.

Model	ELEKTRON-SXRF	
Specyfikacja	4080, 5080, 6080	
Maksymalna wysokość produktu badanego	220 mm, 250mm, 300mm	
Maksymalna szerokość produktu badanego	400 mm, 500mm, 600mm	
Lampa X-Ray	MAX. 80 kV, 350W	
Najmniejsze możliwie wykrywalne testery	St/st kulka od 0,3 mm, drut od 0,2x2 mm Szkło/Ceramika kulka od 1,0 mm	
Prędkość taśmy regulowana w zakresie	0-60 m/min	10-120 m/min
Tryb odrzutu	Separator powietrzny złożony z 32 niezależnych dysz odrzutnika kanału. Możliwość podzielenia na 4/2/1 kanały.	Separator powietrzny złożony z 48 niezależnych dysz odrzutnika kanału. Możliwość podzielenia na 4/2/1 kanały.
Połączenie	port LAN, port USB	
Zarządzanie produktem	Automatyczny zapis parametrów badanego produktu	
Zarządzanie obrazem	Automatyczny zapis obrazu oraz analiza	
Wyświetlacz	17" ekran dotykowy	
Chłodzenie	Klimatyzator przemysłowy	
Ochrona przed promieniowaniem	Tunel ochronny oraz system bezpieczeństwa	
Promieniowanie zewnętrzne	< 1µSu/h	
Temperatura pracy	od -10°C do 40 °C	
Wilgotność pracy	30-90% nieskondensowanej pary wodnej	
Napięcie zasilania	230 VAC	
Klasa szczelności	IP66	
Ciśnienie powietrza	0,8 Mpa	
Materiał obudowy	Stal nierdzewna szkiełkowana	



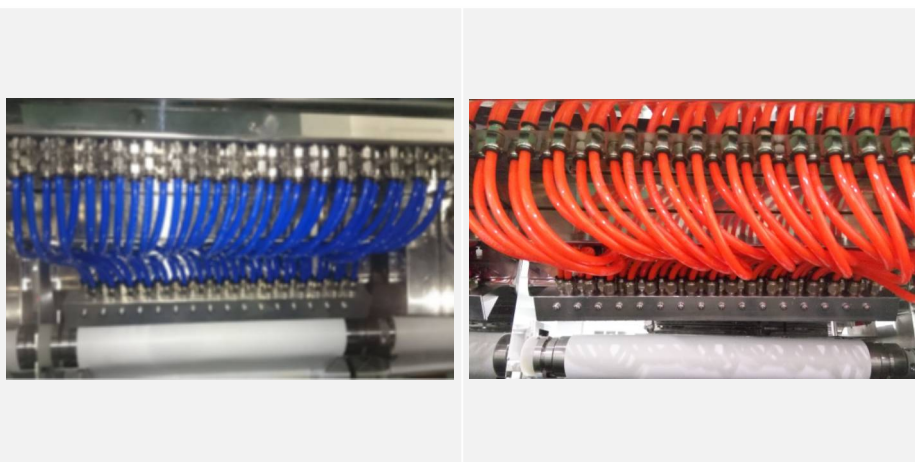
Rodzaj i typ skanera X-Ray dobieramy zgodnie z wymaganiami klienta. Wymiar produktu musi być wpisany w stożek detekcji zgodnie z tabelą.

Model	SXRF-4080	SXRF-5080	SXRF-6080
Wysokość produktu (A)	Szerokość produktu (B)		
0 mm	400 mm	500 mm	600 mm
10 mm	390 mm	489 mm	589 mm
20 mm	380 mm	477 mm	576 mm
30 mm	371 mm	466 mm	564 mm
40 mm	361 mm	455 mm	552 mm
50 mm	351 mm	443 mm	540 mm
60 mm	341 mm	432 mm	528 mm
70 mm	331 mm	420 mm	515 mm
80 mm	322 mm	409 mm	503 mm
90 mm	312 mm	398 mm	490 mm
100 mm	302 mm	386 mm	478 mm
110 mm	292 mm	375 mm	466 mm
120 mm	282 mm	363 mm	454 mm
130 mm	272 mm	352 mm	441 mm
140 mm	263 mm	340 mm	429 mm
150 mm	253 mm	329 mm	417 mm
160 mm	244 mm	218 mm	405 mm
170 mm	234 mm	307 mm	393 mm
180 mm	224 mm	295 mm	380 mm
190 mm	214 mm	284 mm	368 mm
200 mm	204 mm	272 mm	356 mm
210 mm	194 mm	261 mm	344 mm
220 mm	185 mm	250 mm	331 mm
230 mm	-	239 mm	319 mm
240 mm	-	227 mm	307 mm
250 mm	-	216 mm	295 mm
260 mm	-	-	282 mm
280 mm	-	-	258 mm
300 mm	-	-	233 mm

SYSTEM DYSZ POWIETRZNYCH ASG

ASG (air shotgun) - separator z dyszami powietrznymi

skaner X-Ray dzieli pas transportowy na 8 niezależnych kanałów, z 34 lub 48 dyszami powietrznymi do precyzyjnego odrzutu ciał obcych z niewielką ilością produktu.



GLÓWNE CECHY

- Bardzo wysoki poziom detekcji oraz niespotykana stabilność pracy podczas skanowania produktów podawanych luzem o nieregularnych kształtach i ułożeniu.
- Zdalne wsparcie techniczne serwisu w 24h niezależnie od jego lokalizacji.
- Ekran dotykowy, umożliwia łatwą obsługę oraz zarządzanie funkcjami (możliwość doprecyzowania manualnych ustawień parametrów).
- Detekcja wszelkich metali, kamieni, szkła, ceramiki, gumy, twardego plastiku.
- Prędkość transportera – 10-120m/min, regulowana w zależności od specyfiki produktu.
- Płynne zarządzanie każdą strefą detekcji podnoszące poziom i jakość skanowania.
- Intuicyjna i bardzo prosta obsługa urządzenia.

FUNKCJE SYSTEMU

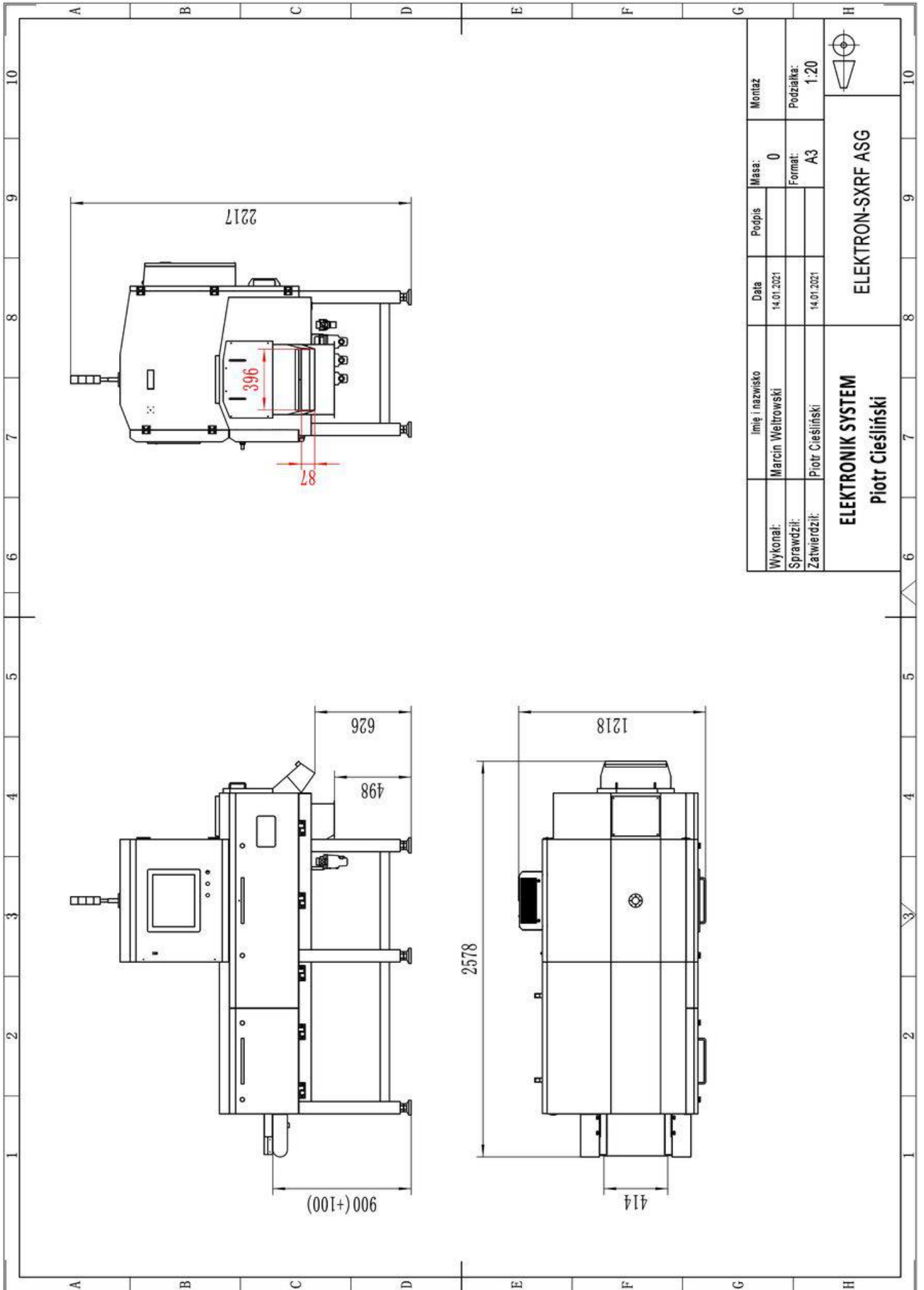
- 2 poziomy dostęp zabezpieczone hasłem.
- Operator ma możliwość manualnej regulacji nastaw.
- Automatyczny system autonauki produktu.
- System automatycznej diagnostyki oraz kontroli bezpieczeństwa (wykrycie otwartych drzwi inspekcyjnych w urządzeniu i natychmiastowe zatrzymanie urządzenia i wyłączenie promieniowania lampy X- Ray).

SYSTEM „FROST”

W strefie niskich temperatur skaner X-Ray może zostać wyposażony w niespotykany w innych urządzeniach, **system „FROST”** - układ kontroli temperatury i wilgotności wewnątrz obudów układów sterowania. System, który chroni układy elektroniczne przed wilgocią i chłodem oraz raptownymi zmianami temperatur podczas mycia. Zabezpiecza przed absorpcją wilgoci do wewnątrz (np. zimna maszyna myta gorącą wodą).

ZESTAWIENIE PODZESPOŁÓW

FUNKCJA	NAZWA	PRODUCENT
Źródło promieni X	Generator promieni X	VJ TECHNOLOGIES
Odbiornik promieni X	Detektor promieni X	DETECTION TECHNOLOGY
Sterowanie urządzeniem	17” monitor dotykowy	ADVANTECH
Jednostka sterująca	Komputer przemysłowy	ADVANTECH
Regulacja temperatury i wilgotności	Klimatyzator	RITTAL
Napęd taśmy transportowej	Silnik z przekładnią	ORIENTAL MOTOR
Regulacja prędkości	Sterownik silnika	ORIENTAL MOTOR
Zabezpieczenie elektryczne	Wyłączniki nadprądowe	SCHNEIDER ELECTRIC /ABB
Połączenie pomiędzy urządzeniami	Złącza wojskowe	PLT
Zarządzanie bezpieczeństwem	Wyłączniki krańcowe	OMRON
Zarządzanie automatyką	Sterownik PLC	SCHNEIDER ELECTRIC
Informacje ostrzegawcze	Sygnalizator optyczno-akustyczny	WERMA



Wykonali:		Imię i nazwisko		Data		Podpis		Masa:		Montaż	
Marcin Weltrowski		Marcin Weltrowski		14.01.2021				0			
Sprawdził:		Piotr Cieśliński		14.01.2021				Format:		Podziałka:	
Zatwierdził:		Piotr Cieśliński						A3		1:20	
ELEKTRONIK SYSTEM Piotr Cieśliński						ELEKTRON-SXRF ASG					