

ELEKTRONIK SYSTEM

Piotr Cieśliński

ul. Ustronna 14
89-606 Charzykowy

+48 608 34 34 34
elektron@metaldetektor.pl

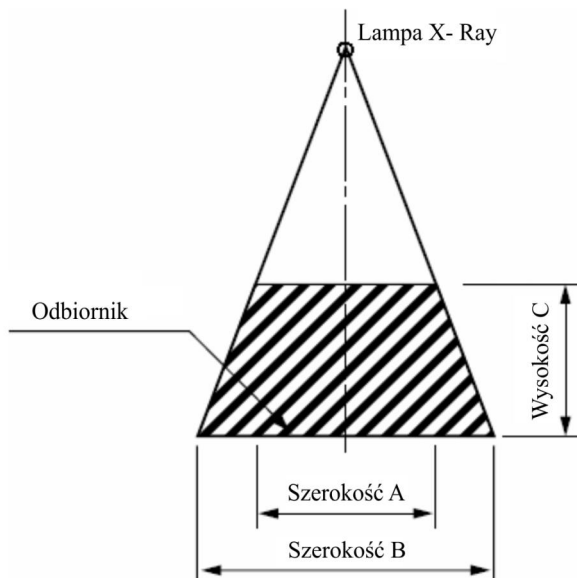
MINI SKANER X-RAY ELEKTRON-SXRF-2820

- ▶ Oferta małych i tanich skanerów X-Ray do badania produktów w opakowaniach kartonowych, plastikowych, PET, PE, vacuum, z metalizacją, aluminiowych, szklanych w postaci niskich słoików z nakrętką metalową oraz w metalowych płaskich puszkach.
- ▶ Skaner X-Ray, skanuje produkty w nieregularnym dryfie, wykrywa błędy opakowania, ubytki, wgniecenia, wykrywa nieprawidłową wagę z wysoką dokładnością.
- ▶ Wysoka czułość i stabilność pracy- najwyższa możliwa do osiągnięcia przy najwyższej przenikliwości promieniowania przez produkt.
- ▶ Bardzo łatwa i intuicyjna obsługa.
- ▶ Konstrukcja łatwego i szybkiego mycia. Taśma transportująca zdejmowana i zakładana w kilkadziesiąt sekund.
- ▶ Najwyższy stopień bezpieczeństwa, spełniający normy europejskie CE a także amerykańskie FDA, opcjonalnie UL/CSA.



Model	ELEKTRON-SXRF-2820
Lampa X-Ray	MAX. 65kV, 150W
Detektor	0,4 mm
Maksymalna wysokość produktu	150 mm
Maksymalna szerokość produktu	290 mm
Maksymalne obciążenie taśmy	10kg
Prędkość taśmy	Regulowana w zakresie 10-80 m/min
Połączenie	port LAN, port USB
Zarządzanie produktem	Automatyczny zapis parametrów badanego produktu
Zarządzanie obrazem	Automatyczny zapis obrazu oraz analiza
Regulacja parametrów	Automatyczna auto nauka
Wyświetlacz	17" ekran dotykowy
System operacyjny	Windows
Chłodzenie	Klimatyzator przemysłowy
Ochrona przed promieniowaniem	Kurtyny ochronne
Promieniowanie zewnętrzne	< 1μSu/h
Temperatura pracy	od -10°C do 40 °C
Wilgotność pracy	30-90% nieskondensowanej pary wodnej
Napięcie zasilania	220 VAC
Pobór mocy	1200 W
Klasa szczelności	IP65
Poziom czyszczenia maszyny	Łatwy
Materiał obudowy	Stal nierdzewna szkiełkowana

ELEKTRON-SXRF-2820



A	176mm
B	290mm
C	150mm

Wysokość produktu	Szerokość produktu
0 cm	290 mm
1 cm	282 mm
2 cm	274 mm
3 cm	267 mm
4 cm	260 mm
5 cm	251 mm
6 cm	243 mm
7 cm	237 mm
8 cm	228 mm
9 cm	220 mm
10 cm	213 mm
11 cm	205 mm
12 cm	197 mm
13 cm	190 mm
14 cm	182 mm
15 cm	176 mm

ZALECANY RODZAJ ODRZUTU



Spychacz z paletą rolkową



Spychacz z pojemnikiem zamykanym na klucz

GLÓWNE CECHY

- Wysoki poziom detekcji oraz wysoka stabilność pracy podczas skanowania produktów o różnych kształtach wchodzących nieregularnie a nawet dryfująco.
- Ekran dotykowy, umożliwia łatwą obsługę oraz zarządzanie funkcjami (możliwość doprecyzowania manualnych ustawień parametrów).
- Detekcja wszelkich metali, kamieni, szkła, ceramiki, gumy, twardego plastiku.
- Intuicyjna i prosta obsługa.
- Płynne zarządzanie każdą strefą detekcji podnoszące poziom i jakość skanowania.
- Zdalne wsparcie techniczne serwisu w 24h niezależnie od jego lokalizacji.

FUNKCJE SYSTEMU

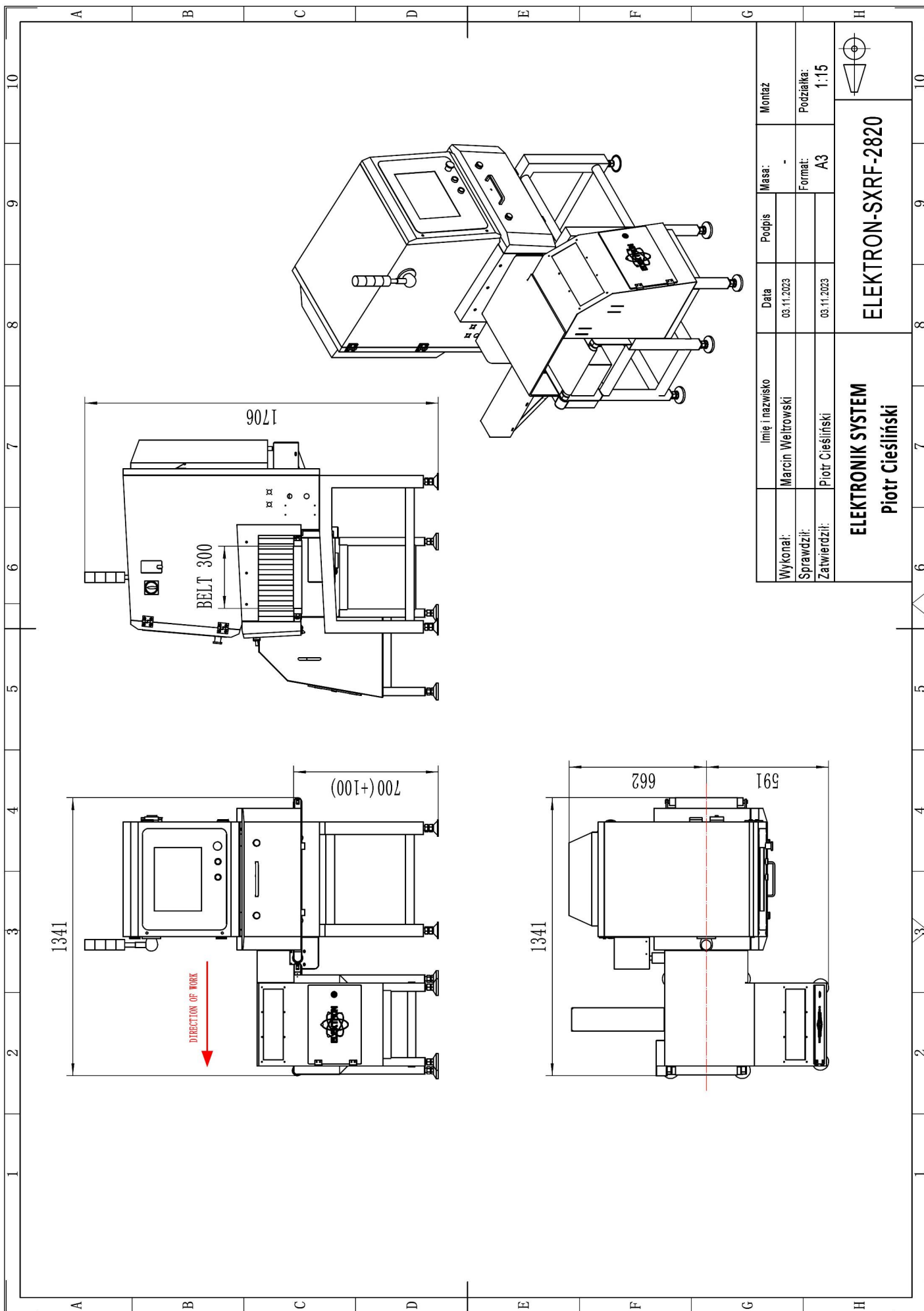
- 2 poziomy dostępu zabezpieczone hasłem.
- Operator ma możliwość manualnej regulacji nastaw.
- Detekcja wadliwych produktów z uszczerbkiem (zdeformowany produkt, pognieciona puszka, brak produktu lub produkt niepełnowartościowy).
- Wbudowany kontroler wagowy- skaner X-Ray eliminuje produkty o nieprawidłowej wadze już od 1-5 gram w zależności od typu produktu.
- Możliwość dopasowania automatycznego separatora do typu badanego produktu.
- System automatycznej diagnostyki oraz kontroli bezpieczeństwa (wykrycie otwartych drzwi inspekcyjnych w urządzeniu i natychmiastowe zatrzymanie urządzenia i wyłączenie promieniowania lampy X- Ray).

SYSTEM „FROST”

W strefie niskich temperatur skaner X-Ray może zostać wyposażony w niespotykany w innych urządzeniach, **system „FROST”** - układ kontroli temperatury i wilgotności wewnątrz obudów układów sterowania. System, który chroni układy elektroniczne przed wilgocią i chłodem oraz raptownymi zmianami temperatur podczas mycia. Zabezpiecza przed absorpcją wilgoci do wewnątrz (np. zimna maszyna myta gorącą wodą).

ZESTAWIENIE PODZESPOŁÓW

FUNKCJA	NAZWA	PRODUCENT
Źródło promieni X	Generator promieni X	VJ TECHNOLOGIES
Odbiornik promieni X	Detektor promieni X	DETECTION TECHNOLOGY
Sterowanie urządzeniem	17” monitor dotykowy	ADVANTECH
Jednostka sterująca	Komputer przemysłowy	ADVANTECH
Regulacja temperatury i wilgotności	Klimatyzator	ENVICOOL
Napęd taśmy transportowej	Silnik z przekładnią	INOVANCE
Regulacja prędkości	Sterownik silnika	INOVANCE
Zabezpieczenie elektryczne	Wyłączniki nadprądowe	SCHNEIDER ELECTRIC /ABB
Połączenie pomiędzy urządzeniami	Złącza wojskowe	PLT
Zarządzanie bezpieczeństwem	Wyłączniki krańcowe	OMRON
Zarządzanie automatyką	Sterownik PLC	INOVANCE
Informacje ostrzegawcze	Sygnalizator optyczno-akustyczny	WERMA



Wykonat:	Imię i nazwisko	Data	Podpis	Masa:	Montaż
Sprawdził:	Marcin Weltrowski	03.11.2023		-	
Zatwierdził:	Piotr Cieśliński	03.11.2023		Format:	Podziałka:
				A3	1:15
ELEKTRONIK SYSTEM Piotr Cieśliński			ELEKTRON-SXRF-2820		